

СОГЛАСОВАНО:

И.о. директора

ГКУ КО "Мещовское лесничество"

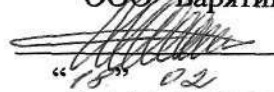
 И.И.Коста

"18" 02 2021 года

УТВЕРЖДАЮ:

Директор

ООО "БарятиноАгроЛес"

 А.Б.Фейгерсон
"18" 02 2021 года

ПРОЕКТ

искусственного лесовосстановления

на весну 2021 года

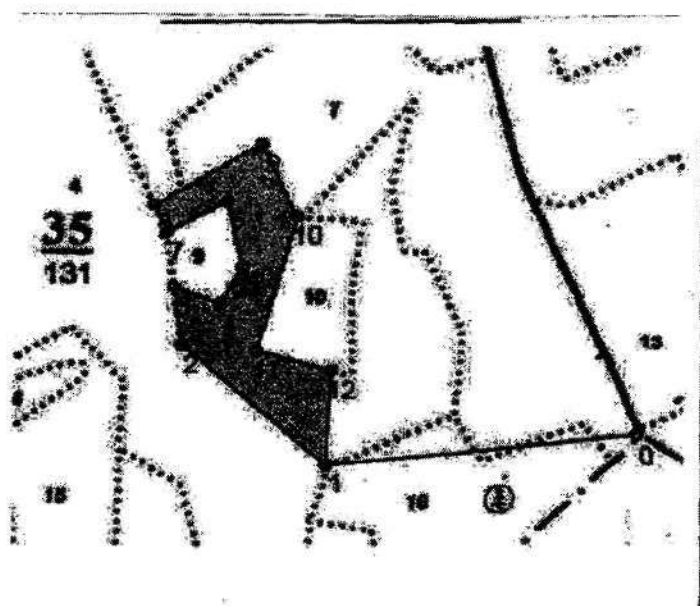
по ООО "БарятиноАгроЛес", договор аренды №77 от 28.11.2012 года

1. Характеристика местоположения лесного участка:

Лесничество – ГКУ КО "Мещовское лесничество" Участковое лесничество – Барятинское

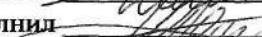
Номер квартала – 35 Номер выдела – 6 Площадь участка – 4,6 га.

План участка масштаб 1:10000



Номер точек	Геодезические координаты		Румбы	Длина, м
	широта	долгота		
1-2	54.15849	034.47541	СЗ: 47°39'	270
2-3	54.15950	034.47361	СЗ: 6°35'	92
3-4	54.16000	034.47353	ЮВ: 67°23'	69
4-5	54.15986	034.47411	СВ: 28°37'	66
5-6	54.16017	034.47441	СЗ: 11°53'	103
6-7	54.16068	034.47424	ЮЗ: 60°38'	97
7-8	54.16045	034.47345	СЗ: 19°48'	47
8-9	54.16067	034.47331	СВ: 59°14'	172
9-10	54.16115	034.47468	ЮВ: 23°53'	118
10-11	54.16055	034.47510	ЮЗ: 14°36'	217
11-12	54.15943	034.47455	ЮВ: 72°46'	107
12-1	54.15928	034.47538	ЮЗ: 2°52'	141

Съемку произвел  директор ООО "БарятиноАгроЛес" Фейгерсон А.Б. 18.02.2021

Чертеж выполнил  директор ООО "БарятиноАгроЛес" Фейгерсон А.Б. 18.02.2021

2. Рельеф, гидрологические, почва (механический состав, степень влажности) – рельеф равнинный, почва влажная, суглинистая, тип условий местопроизрастания – С3 тип леса – сложный

3. Характеристика площадей лесного участка – вырубка 2019 года (вырубка указать год), гарь (указать год), прогалина, иные не занятые насаждениями или пригодные для лесовосстановления земли)

4. Характеристика вырубки:

Количество пней на единице площади (шт/га) – 256 состояние очистки от порубочных остатков и валежника – удовлетворительное характер и размещение оставленных деревьев и кустарников – отсутствует степень задернения почвы – средняя (слабая, средняя, сильная), степень минерализации почвы – 0% заражение почвы вредителями, вид, шт/га – обследование не требуется, т.к. на территории участка очагов хруща не зарегистрировано

5. Характеристика имеющегося подроста и молодняка лесных древесных пород:

Состав пород – жизнеспособный подрост и молодняк главных лесных древесных пород отсутствует, средний возраст – нет м, количество деревьев и кустарников на единице площади – отсутствует шт/га, размещение их по площади лесного участка – нет, состояние лесных насаждений, его оценка – вырубка

6. Проектируемый способ лесовосстановления: искусственное, вид культур – сплошные, чистые, главная(ые) порода(ы) – береза, возобновившаяся естественным путем после создания лесных культур и оставленная для успешного роста и формирования главных пород

7. Обоснование проектируемого способа лесовосстановления, главных лесных древесных пород, породного состава восстанавливаемых лесов, с учетом особенностей производства работ в различных категориях защитных лесов и особо защитных участках лесов: Согласно правил лесовосстановления, утвержденных приказом Минприроды России от 04.12.2020 года №1014, отсутствие на участках подроста и молодняка главных лесных древесных пород, преобладание главной породы в предшествующем насаждении, соответствие ТУМ для произрастания главной лесной древесной породы; особенности производства работ отсутствуют.

8. Сроки и технологии (методы) выполнения работ по лесовосстановлению:

8.1 Подготовка лесного участка для создания лесных культур: т.к. мягколиственное возобновление отсутствует, подготовка лесного участка не требуется

8.2 Обработка почвы (способы и время): механизованная, частичная, бороздами, октябрь 2020 года, глубина обработки почвы – глубина борозд 10-15 см, применяемые машины и орудия – плуг ПКЛ-70 в агрегате с трактором МТЗ-82, размещение и размеры площадок, полос, борозд (нужное подчеркнуть): их ширина 0,7 м, средняя ширина между центрами полос, борозд 3,5 м, их направление: С-Ю

8.3 Метод создания лесных культур: сеянцами ели обыкновенной с открытой корневой системой в дно борозды, способ создания лесных культур, применяемые машины и орудия – ручным способом под меч Колесова, схема размещения посадочных, посевных мест (нужное подчеркнуть): 3,5 м х 0,7 м, схема смешения пород – Е-Е-Е, чистыми рядами, звеньями в ряду (нужное подчеркнуть), количество посадочных, посевных мест (нужное подчеркнуть) на 1 га – 3500 шт/га, потребность в посадочных, посевном материале, на всю площадь мест (нужное подчеркнуть) – 16,1 тыс. шт., в том числе по породам на всю площадь, тыс. шт. – ель – 16,1

8.4 Уход за возобновлением главных лесных древесных пород (вид ухода, кратность, применяемые орудия и оборудование):

Агротехнический уход:

1-й год 2-х кратный агротехнический уход мотокусторезом

2-й год 1 - кратный агротехнический уход мотокусторезом

3-й год 1 - кратный агротехнический уход мотокусторезом

Лесоводственный уход:

6-й год лесоводственный уход мотокусторезом



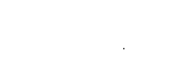
Дополнение лесных культур (площадь, год выполнения) – 2022г, 2023г, 2024 г. на площади 4,6 га при условии наличия приживаемости менее 85%

8.5 Противопожарные и защитные мероприятия: проведение по периметру лесосеки противопожарных минерализованных полос шириной 1,4 м протяженностью 0,4 км и уход за ней

9. Требование к используемому для лесовосстановления посадочному материалу: в соответствии с таблицей 1 приложения 17 Правил лесовосстановления, утвержденных приказом Минприроды России от 04.12.2020 года №1014 "Об утверждении Правил лесовосстановления", отвечающий требованиям лесосеменного районирования, утвержденным приказом Рослесхоза от 28.03.2016 года №100 2-летние стандартные сеянцы ели обыкновенной с диаметром стволика у корневой шейки не менее 2 мм и высотой не менее 12 см, третий лесосеменной район.

10. Требования к молоднякам, площади которых подлежат отнесению к землям, на которых расположены леса, для признания работ по лесовосстановлению законченными: возраст – 7 лет, количество деревьев главных лесных древесных пород – 2,0 тыс. шт/га, средняя высота – 1,2 м.

11. Объем работ по лесовосстановлению (площадь лесовосстановления): - 4,6 га

Проект составил:  директор ООО "БарятиноАгроЛес" Фейгерсон А.Б. «18» 02 2021 г
Проект проверил:  инженер по лесовосстановлению Крюков С.Н. «18» 02 2021 г
Проект проверил:  участковый лесничий Седенков С.Н. «18» 02 2021 г

12. В проект внесены изменения: _____
(информация о проведении дополнительных мероприятий, объем, год проведения)

Основание для внесения изменений:

Подписи членов комиссии:

(должность)	(фамилия, имя, отчество)	(подпись)	(дата)
(должность)	(фамилия, имя, отчество)	(подпись)	(дата)
(должность)	(фамилия, имя, отчество)	(подпись)	(дата)

**Карточка
обследования участка № ____ / ____
при выборе способа и технологии лесовосстановления**

Местоположение лесного участка:

Лесничество – ГКУ КО «Мещовское лесничество» Участковое лесничество – Барятинское

Дача, тех. участок - _____, номер квартала – 35, номер выдела – 6

Площадь участка – 4,6 га

Категория площади лесовосстановления: вырубка 2019 года

Лесорастительные условия: рельеф – равнинный; почва – суглинистая влажная; степень задернения почвы – средняя (достаточная), нет препятствий для работы почвообрабатывающих орудий, отсутствуют угроза возникновения эрозии; тип леса – Сд, тип лесорастительных условий – С3

Характеристика земель:

Категория участка – вырубка 2019 года:

Характеристика вырубки: количество пней на единице площади (шт/га) – 256; состояние очистки от порубочных остатков и валежника – удовлетворительное; наличие пней, высота которых >30 см препятствует прохождению техники (кол-во/га) – отсутствует

Характеристика сохраненного подроста главных (целевых) пород:

Жизнеспособность подроста – жизнеспособный подрост и молодняк главных лесных пород отсутствуют.

Характеристика возобновления мягколиственных пород: подрост малоценных мягколиственных пород отсутствует

**Перечетная ведомость
жизнеспособного подроста и молодняка**

Кол-во учетных площадок, всего шт/га их общая площадь, га	Категории крупности подроста	Высота по категориям, м	Переводной коэффициент	Количество по породам, шт										
				Главных (целевых)			Сопутствующих			Нежелательных (малоценных)				
						всего			всего			всего		
Всего 30шт/0,3 га	мелкий	до 0,5	0,5			0				0				0
	средний	0,6-1,5	0,8			0				0				0
	крупный	более 1,5	1,0			0				0				0
Итого жизнеспособного подроста на учетных площадках						0				0				0
Всего жизнеспособного подроста на лесном участке						0				0				0
В т.ч. количество площадок без жизнеспособного подроста 30 шт						0				0				0

Примечание: при радиусе одной круговой площадки 1,78, ее размер – 0,001 га, необходимое количество площадок на участке до 0,5 га – 30 шт, 5-10 га – 50 шт, более 10 га – 100 шт, молодняк при перечеде учитывается вместе с крупным подростом

Количество жизнеспособного подроста всего – отсутствует тыс. шт / га, в т.ч. по породам: отсутствует; категория густоты – нет (редкий – до 2 тыс./га, густой – более 8 тыс / га); категория высоты подроста – нет (мелкий до 0,5 м, средний 0,6 – 1,5 м, крупный – более 1,5 м); встречаемость подроста, % – нет (отношение количества учетных площадок с растениями к общему количеству (не менее 30) учетных площадок, в %); распределение подроста по площади – отсутствует (равномерное – встречаемость более 65%, не равномерное – встречаемость – 40-65%, групповое – не менее 10 шт мелких или 5 шт средних и крупных экземпляров жизнеспособного и сомкнутого подроста в группе); соответствие подроста лесорастительным условиям – подрост главных лесных древесных пород отсутствует (соответствует – замена не требуется, не соответствует – требуется замена главной породы); характеристика возобновления сопутствующих древесных пород (порода, кол-во шт/га, средняя высота): возобновление малоценных нежелательных пород отсутствует

Характеристика источников обсеменения:

Семенные деревья главных лесных пород (порода, кол-во шт/га) – отсутствуют

Семенные куртины (породы, площадь) – отсутствуют

Стены леса (породы) – осина, береза, ель

Наличие самосева главных лесных пород возрастом до 2 лет (порода, кол-во шт/га) – отсутствует

Пригодность участка для проведения лесовосстановительных мероприятий: пригоден, не пригоден (подчеркнуть)

Характеристика санитарного состояния – болезни леса и заселенность вредными организмами не обнаружены

Намечаемые мероприятия:

1. Оставить под естественное возобновление вследствие природных процессов (заращивание) – нет га;
2. Провести содействие естественному лесовосстановлению – нет; га с выполнением мер содействия: _____, площадь _____ га в том числе сохранение подроста при рубках леса – нет га
3. Искусственное лесовосстановление (лесные культуры) – 4,6 га
4. Комбинированное лесовосстановление – нет га

Необходимость проведения предварительных и сопутствующих мероприятий:

Санитарные – не требуется

Противопожарные – создание по периметру лесосеки противопожарных минерализованных полос с последующим уходом за ними

Обследование произвел: директор ООО "БарятиноАгроЛес"  А.Б.Фейгерсон «15» 09 2020г

Перечетная ведомость жизнеспособного подроста при обследовании участка
Лесничество ГКУ КО "Мешовское лесничество" Участковое лесничество Барятинское
Квартал 35 выдел 6, площадь 4,6 га

Номер пробной площади	Распределение подроста 2 лет и старше по высоте, шт												Ср. высота, м	Количество неблагонадежного подроста
	Мелкий до 0,5 м				Средний 0,51 – 1,5 м				Крупный свыше 1,5 м					
	Е	С	Д	Всего	Е	С	Д	Всего	Е	С	Д	Всего		
1														
2														
3														
4														
5														
6														
7														
8														
9														
10														
11														
12														
13														
14														
15														
16														
17														
18														
19														
20														
21														
22														
23														
24														
25														
26														
27														
28														
29														
30														
31														
32														
33														
34														
35														
36														
37														
38														
39														
40														
41														
42														
43														
44														
45														
46														
47														
48														
49														
50														
Всего по п/п														
Переводной коэффициент		0,5				0,8				1,0				
Всего по участку														

Перечет произвел: директор ООО "БарятиноАгроЛес"  А.Б.Фейгерсон «15» 09 2020 г.